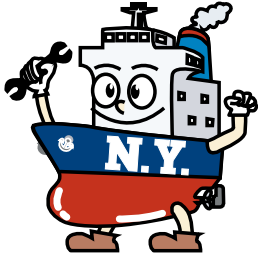


선박에 활력을 불어넣는 회사





우리는,
당신의 선박에 활력을 불어넣고,
전 세계의 모든 바다와 대양을 하나로
연결하여, 멋진 미래를 만들어갑니다!

인사말

저희 회사는 전 대표이사인 요시카와 노리요시가 해상에서의 기관사 업무와 육상에서의 공무 감독 업무를 거쳐 1976년에 독립하여 선박 기기 및 부품 상사로 설립되었습니다. 저희는 단순히 상사로서 고객이 주문한 물품을 제공하는 데 그치지 않고, 지금까지 쌓아온 엔지니어로서의 지식과 경험을 살려 상사맨이 아닌 엔지니어로서 고객과 함께하며 고객의 입장에서 영업 활동을 전개하고 있습니다. 창립 이래 오늘날까지 업무를 지속할 수 있었던 것은 고객과 거래처 여러분의 큰 지원 덕분이며, 저희 회사 직원들이 하나가 되어 업무에 전념한 증거이기도 합니다. 저희 회사에 있어 창립 이래 구축해 온 고객 및 거래처와의 신뢰 관계가 인맥이 되어, 그것이 인재(人材)로서 어떤 것과도 바꿀 수 없는 재산이 되고 있습니다. 그리고 새로운 세대로서 2013년에 요시카와 신야가 대표이사로 취임하여, 이전 직장에서의 발전소 건설 및 시운전을 통해 쌓아온 플랜트 엔지니어로서의 경험을 살려 기존의 오프쇼어(해운) 중심 업무에서 온쇼어(플랜트)까지 업무 영역을 확장함으로써, 새로운 기술을 적극적으로 도입하여 고객이 더욱 만족할 수 있도록 노력하고 있습니다. 저는 회사란 그곳에서 일하는 직원과 그 가족을 행복하게 하기 위해 존재한다고 생각합니다. 가족이 행복하면 직원도 행복해지고, 그 행복은 고객에게도 전해져 회사와 이 사회가 행복해진다고 믿습니다. 그래서 저는 백년기업을 목표로 합니다. 지속적인 행복을 여러분에게 보장하기 위해, 고객과 거래처 여러분, 그리고 직원이라는 인재(人材)를 더욱 발전시킴으로써 다음 세대로 이어지는 회사로 자신과 함께 성장해 나갈 것입니다. 저희 회사는 엔지니어링 회사로서, 고객의 어떠한 니즈에도 행복이 가득한 미소로 응답해 나가겠습니다.



PRESIDENT
YOSHIKAWA Shinya

회사 개요

회 사 명	N.Y. Co., Ltd.
소 재 지	No.3 Toun Bldg., 1-13-10, Shibaura, Minato-ku, Tokyo 105-0023, Japan
	hd-office@ny-tokyo.com
	www.ny-tokyo.com
필리핀 영업소	Rm 203 Casa Catalina Bldg., 635 General Malvar St. Malate, Manila, 1004, Metro Manila
	+63-918-9673669
	honeyvg-ph@ny-tokyo.com
설 립 일	1976/06/03
자 본 금	¥30,000,000 (JPY)
대 표 이 사	YOSHIKAWA Shinya
고 문	YOSHIKAWA Noriyoshi
직 원 수	16
거 래 은 행	SMBC (Mita-dori branch)
	Shoko Chukin Bank (Tokyo branch)
	Resona Bank (Tamachi branch)
소 속 단 체	Tokyo Chamber of Commerce
	Shiba Houjinkai
	JSMEA
라 이 선 스	Tokyo Secondhand Dealer, No.301091604203
	Employment Placement Businesses, No.13- 그 -310777
	Worker Dispatching Undertakings, No. 派 -13-314063

연 혁

1976.06	회장 YOSHIKAWA Noriyoshi 에 의해 선박 장비 및 예비 부품 무역회사로 설립됨
1977.09	Miura Co., Ltd. 船用事業部 (구 Z-Boiler) 의 서비스 대리점 업무 개시
1993.06	자본금을 JPY 10,000,000.- 으로 증자
2005.06	자본금을 JPY 20,000,000.- 으로 증자
2011.07	YOSHIKAWA Shinya, Executive Director 로 취임 (Mitsubishi Heavy Industries, Ltd. 출신)
2013.03	사무소를 Shibaura, Tokyo 로 이전
2013.06	Shinya Yoshikawa President 취임
2014.10	Manila, Philippines 에 새 사무소 설립
2016.04	선박용 구급함 “SHiP+AiD” 판매 개시
2018.11	자본금을 JPY 30,000,000.- 으로 증자
2022.04	차세대 선내 서비스 카트 “Beeclle” 판매 개시

사업 내용



선박 장비, 예비 부품 및 선용품 공급

※ 자세한 내용은 취급 메이커 리스트 참조

해외 제품 조달 ※ 자세한 내용은 취급 메이커 리스트 참조

공식 대리점 서비스 ※ 자세한 내용은 공식 대리점 참조

보일러 및 소각기 정비

서비스 엔지니어 및 수리 업무 조정

하역 (적하 및 양하) 및 폐유 처리 업무

해외 현지 선박 탑재용 위탁 및 납품 대행

필리핀 내 대리점 서비스

중고 기계 및 예비 부품 조달

엔지니어 및 감독 임시 파견 서비스

First-aid kit for your ship "SHiP+AiD"

SHiP+AiD는 다음과 같은 문제를 예방합니다

- 배관(냉각수, 해수, 공기, 연료 등) 누출
- 보조 증기 배관, 고온 배기 가스 배관, 고압 유압 배관 등의 누출
- 익스팬션 조인트의 균열
- 기타 선박 설비 관련 손상 및 결함



자세한 내용은 YouTube QR코드를 통해 확인하세요!

<https://youtu.be/t7Gzi0LWGeY>



New Inboard service cart "Beecler"

- P.C.C. 운송 시 래싱 벨트 사용 최적화
- 중고 골프카의 재활용을 통한 자원 절감
- 전기 모터 적용으로 배기가스 무배출 시스템



자세한 내용은 YouTube QR코드를 통해 확인하세요!

<https://youtu.be/fFdxHKEZFKE>



E-COMMERCE FOR SHIP “Watatumi”





- 선박 부품을 온라인으로 간편하게 주문하세요!
- 주문에서 선상 납품까지, 한 번에 관리할 수 있습니다.
- 가격과 납기를 실시간으로 확인할 수 있습니다.



자세한 사용 방법은 왼쪽 QR
코드를 스캔하여 확인해 주세요.
<https://www.watatumi.com>



공식 대리점

-  MIURA Co., Ltd.
•Boiler •Incinerator •Fresh Water Generator
•Ballast Water Management System
-  Matsubara Iron Works Co., Ltd.
•Compressor
-  RWO
•Oil Separator •Sewage Treatment Plant
•Fresh Water Generator
-  Peter Taboada
•Reverse Osmosis Water Purification Systems
-  BROLICH
•Power Measuring System

MIURA

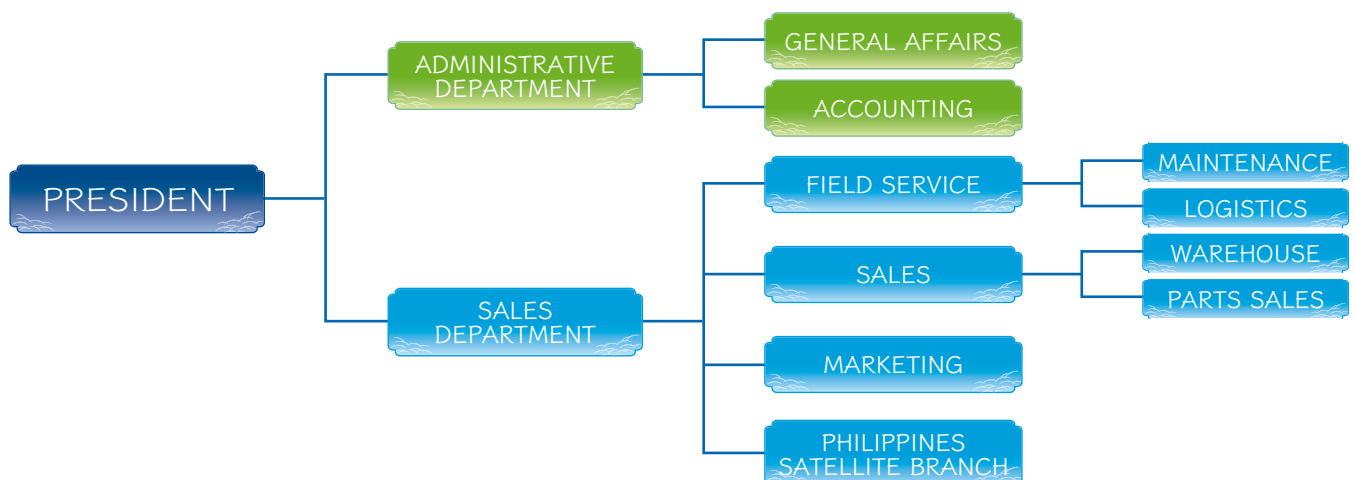
株式会社 松原鐵工所

RWO  **VEOLIA**

 **PETER TABOADA**
ADVANCED WATER TECHNOLOGY
TECNOLOGÍA AVANZADA DEL AGUA

 **BROLICH**
MARINE ELECTRONIC ENGINEERING LTD.

조직도



취급 메이커 리스트

Color legend



▶ MAIN ENGINE / GENERATOR / TURBOCHARGER

AKASAKA DIESEL	IHI	KAWASAKI(KHI)	◎ YANMAR	JAPAN ENGINE CORPORATION
JFE	TURB SYSTEMS UNITED	DAIHATSU INFINEARTH MFG	DIESEL UNITED	IHI POWER SYSTEMS
◎ HANSHIN DIESEL	KANADEVIA	IMEX	◎ MAKITA	MITSUI E&S
CATERPILLAR JAPAN LLC	◎ MITSUBISHI(MHI)			
DAEWOO	DOOSAN	HYUNDAI / HiMSEN	SAMSUNG	STX
SHANGHAI MARINE DIESEL ENGINE	DALIAN MARINE DIESEL	ANQING CSSC DIESEL ENGINE	CSSC MARINE POWER	HENAN DIESEL ENGINE
CHONGQING CUMMINS ENGINE	SHAANXI DIESEL ENGINE	L'ORANGE FUEL INJECTION		
DEUTZ MWM	MAK	MAN	MAN B&W	◎MTU
SEMT	BERGEN	WARTSILA	VOLVO PENTA	ROLLS-ROYCE
SULZER	PIELSTIC	CREPELLE	CAT	

▶ SHAFTING / PROPELLOR

KAMOME PROPELLER	KEMEL(EAGLE)	STERN KEEPER	TRATEC	NAKASHIMA PROPELLER
NAKABOHEC	PILLAR	NIPPON CORROSION ENGINEERING	WÄRTSILÄ IN JAPAN	

▶ AUXILIARY BOILER / INCINERATOR

IHI	ALFA LAVAL	OSAKA BOILER	KAWASAKI(KHI)	SUNFLAME
VOLCANO	◎ MIURA	MITSUI E&S	MITSUBISHI(MHI)	
KANGRIM	DONGWHA ENTEC			
NANJING LVZHOU MACHINERY	HANSUN MARINE TECHNOLOGY	ZHANGJIAGANG GREENS SHAZHOU	JIANGSU NANJI MACHINERY	
SAACKE	TEAM TEC	ALFA LAVAL (AALBOLG)		

▶ PUMP

ISHII	EBARA	ELEPON	KASHIWA TECH	SANKO ENG.
SHINKO	DAIICHI SEISAKUSYO	◎ TAIKO	DAITO	TSURUMI
TEIKOKU	NANIWA	NIPPON OIL	HSN-KIKAI KOGYO	HEISHIN
SHIN SHIN MACHINERY	JIANGSU ZHEN HUA PUMP	TIANJIN PUMPS & MACHINERY		
ALLWEILER	BORNEMANN	NETZSCH-MOHNO	IMO	THUNE EUREKA
SEEPEX	GRUNDFOS SPECK	KSB	KRAL	BEHRENS
LEISTRITZ	HERBORNER	RICKMEIER	HAMWORTHY	◎ 3P PRINZ

▶ COMPRESSOR

SANWA	SUCTION GAS ENGINE	TANABE	TEIKOKU	◎ MATSUBARA
◎ YANMAR				
HI AIR KOREA	BUMHAN COMPRESSOR			
SPERRE	◎ SAUER & SOHN	HATLAPA	SABROE	HAMWORTHY
TMC TAMROTOR	ATLAS COPCO	BAUER	BOCK	BITZER

▶ HEAT EXCHANGER / HEATER / REFRESH WATER

◎ ALFA LAVAL	SASAKURA	SHOWA	SETOUCHI	TAISEI
HISAKA	◎ MIURA	YAMASHINA		
ALFA LAVAL	JOWA	SONDEX	SERCK COMO	EVAC
UEBERALL	◎PETER TABOADA			

▶ PURIFIER / OIL SEPARATOR

AMERIOD	◎ ALFA LAVAL	GEA JAPAN	KANAGAWA KIKI KOGYO	SASAKURA
◎ TAIKO	NIIKURA	HSN-KIKAI KOGYO	◎ MITSUBISHI KAKOKI	◎ SELECT
BALLFILTER JAPAN				
SAMGONG	SSANGYONG	YOOWON		
HANSUN MARINE TECHNOLOGY	NANTONG NAVIGATION MACHINERY			
ALFA LAVAL	DVZ	B+V TURBULO	◎ RWO	MAHLE NFV
WESTFALIA	OCEAN CLEAN	BALL & KIRCH	MOATTI	MANN+HUMMEL

▶ DECK MACHINERY

IHI	BOSCH REXROTH	KAWASAKI(KHI)	SEKIGAHARA	NIPPON PUSNES
FUKUSHIMA	MAROL	MANSEI	MITSUBISHI(MHI)	
YOOWON	DONGNAM ENTERPRISE			
WUHAN MARINE MACHINERY	ZHENJIANG MARINE AUX.MACH.	SOUTH CHINA MARINE MACHINERY		

▶ HATCH COVER / ACCOMODATION LADDER / PILOT LADDER

MACGREGOR JAPAN	KYORITSU	NAKATA MAC	NAKANO	YASHIO
JUNG-A MARINE	SAMGONG			
TTS HUA HAI SHIPS EQUIPMENT				

▶ELECTRIC ANTICORROSION / ANODE / MARINE GROWTH PREVENTION

CHUO-KOSAN KC	TRATEC	NAKABHOTEC	NIPPON CORROSION	MITSUBISHI MATERIALS
------------------	--------	------------	------------------	----------------------

▶LIFE BOAT / LIFE SAVING RAFT

SHIGI	TSUNEISHI FACILITIES&CLAF	NISHIEFU
-------	---------------------------	----------

ZHENJIANG MARINE

▶REFRIGERATOR / AIR CONDITIONER

USHIO REINETSU	JOHNSON CONTROLS	DAIKIN	TAKAGI REFRIGERATING	TOYO ENGINEERING
NISSHIN REFRIGERATION	MAEKAWA	MITUI E&S	MITSUBISHI	

HI AIR KOREA

▶KITCHEN EQUIPMENTS / ACCOMMODATIONMP

USHIO REINETSU	SAKAE SENPAKU DENKI	SANWA CHURI	NIPPON CONTROLS	FUJIMAK
HOSHIZAKI	MITSUBOSHI CHUKI	WASHIO CHURI		

▶CONTROL EQUIPMENT & ELECTRIC

◎ AZBIL	BEMAC	EIWA	OMRON	SAGINOMIYA
SANSHIN ELEC.	SINFONIA TECHNOLOGY	TAIYO ELEC.	TOKYO KEIKI	NISHISHIBA ELEC.
NIPPON HAKUYO KEIKI	NUNOTANI HAKUYO KEIKI	HITACHI	FUJI ELEC.	MITSUBISHI ELEC.
YASUKAWA ELEC.	◎ NIHON SEIKI KOGYO	YOKOKAWA ELEC.		

PAN-ASIA HANSHIN ELEC. SAMGONG

VARIO	ABB	AEG	EATON	SIEMENS
TRAFAG				

▶COMMUNICATION & NAVIGATION EQUIPMENT

IBUKI KOGYO	EIWA	KURAMOTO INSTRUMENT	DAIKO KEIKI	TOKYO KEIKI
JAPAN RADIO	NUNOTANI HAKUYO KEIKI	FURUNO ELEC.	YDK TECHNOLOGIES	

SARACOM MARINE RADIO SAMGONG

▶MEASURING INSTRUMENT

EIWA	KOBATA GAUGE	SAGINOMIYA	SANKYO	SIEMENS
SEMCO	DANFOSS	TOKYO KEIKI	TOKICO SYSTEM SOLUTIONS	NAKAKITA SEISAKUSYO
NAGANO KEIKI	NITTO SIEKO	MEIYO ELEC.	RIKEN KEIKI	

PAN-ASIA HANLA LEVEL

JIANGSU YUANWANG INSTRUMENT

NORIS	AUTRONICA	ENDRESS+HAUSER	SIEMENS	ENRAF
VALCOM	VEGA	SIKA	LEUTERT	DANFOSS
SAUTER	◎ BROLICH			

▶DISASTER PREVENTION & LIFE PRESERVER

NIPPON DRY-CHEMICAL	AIR WATER SAFETY SERVICE	KOA KAKO	DRAEGER SAFETY JAPAN	NITTAN
NOHMI BOSAI	YAMATO PROTEC			

NK FIRE PROTECTION

KIDDE	APPOLO	SALWICO	DRAEGER	TYCO
DIANIMANT				

▶CHEMICAL / ADDITIVE

KURITA	◎ MIURA	UNITOR	◎ LUBRICON	ICHINEN CHEMICALS
NIPPON YUKA KOGYO				

▶OTHERS

◎ TOMOE VALVE	◎ OKM	HAGIWARA VALVE	MIYAIRI VALVE MFG	YUKEN KOGYO
ANCHOR/CHAIN	WIRE/ROPE	BERT/ROLLER(BELT CONVEYOR)	ALL SORTS OF PAINT	SET OF ARTICLES FOR SHIPS

HALLA AUTOMATIC VALVE

※위에 기재된 업체는 당사 취급 메이커의 일부입니다. 목록에 없는 메이커에 대해서는 문의해 주시기 바랍니다.



