

万能エポキシパテ レクターシール

万能パテ

耐熱
-40~200°C

接着後15~20分で金属のように硬化、
緊急補修できます。配管漏れ部の補修に最適。

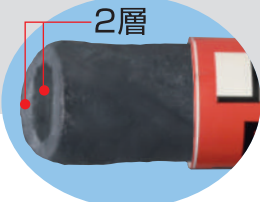
切って練り合わせるだけの使いやすい粘土状パテ。

あらゆる箇所に使用しやすいパテタイプ。



飲料水
配管補修
OK!

ネジ部



ネジ部のように
配管に巻き付けると、
耐圧は増します。

本製品は2成分の
2層になっており、練り合わせる
ことで化合し、硬化します。



EP-200 (24本入)

EP-400 (12本入)

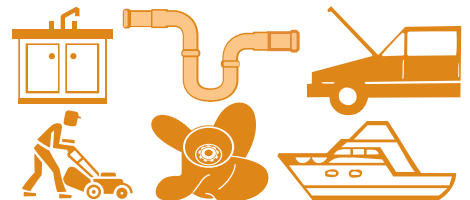


強力固着

接着がよく
ガチガチに
固まります!

穴やひび割れの補修、
表面再形成と用途は多様。

- ◆配管: パイプ(ステンレス、銅、鉄、PVC)、ジョイント、ドレン
- ◆空調: ダクト、ユニット、ファン、etc
- ◆電機: ハウジングモーター、シャフト、etc
- ◆工業: 各種機械器具、ポンプ、ハウジングetc
- ◆自動車: オイルタンク、エンジンブロック、ファン、マフラー、
オイルパン、ラジエーター、etc
- ◆船舶: 船腹補修、配管補修、モーター、etc
- ◆農業: 各種用具、機械、etc
- ◆家庭: タイル、外壁、水まわり、キャビネット、ドア、etc



レクターシール

	EP-200	EP-200W	EP-400
内容量	56g	56g	112g
色	グレー	ホワイト	グレー
材質	エポキシ樹脂		
硬度	ショア-D85		
耐熱温度	-40~200°C		
耐圧力	約10kg/cm ² (補修使用で異なります)		
引張強度	420kg/cm ²		
圧縮強度	1,260kg/cm ²		
弾性係数	6×10 ⁹ PSI		
剪断強度	49kg/cm ²		
絶縁性	400Volts/mil 0.125in		
体積抵抗	5×10 ¹⁵ Ω·cm		
JANコード	4560361000010	4560361000034	4560361000041

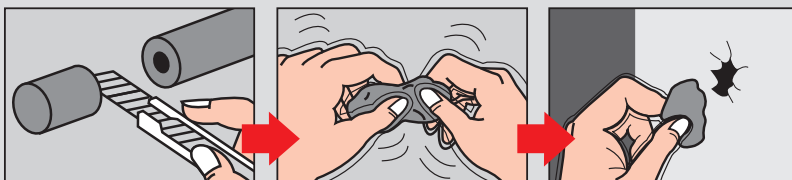
◆レクターシール耐薬品性
○=良好 ×=不適合

10%酢酸	○
2%硝酸	○
10%硫酸	○
10%水素酸	○
アセトン	○
キシレン(キシロール)	○
ガンリン	○
メタノール	○
エタノール	○
10%塩酸	○
苛性ソーダ	○

用法: 金属、プラスチック、PVC、FRP、セラミック、石材、木材、コンクリートなどの配管補修、
表面再形成、材質の異なる部材の接合・接着など。特に絶縁の必要な箇所。

ご使用方法 ※圧力が掛かっていない状態で補修してください。

※まず、接着面のホコリ、サビ、油などの汚れや塗料などを落としてください。より良い接着のため、サンドペーパー等で研磨することをおすすめします。



①包装フィルムをはがし、必要量だけ切りとります。

②色むらがなくなるまで1~2分練り合わせます。

③接着、充填部に押し付ける様に埋め込み成形します。

※湿った布や、水でぬらしたヘラなどでならすときれいに仕上がります。
※作業時の気温が低いと、実用強度や、穴あけなどができるまでの時間が長くなります。
5°C以上の条件でお使いください。

※練り過ぎや接着後の成形のやり直しは、接着不良や硬化不良の原因となりますのでご注意ください。

※補修部により、クイックテープ、アーロンテープ(アーロンテープ・グレー)との併用をおすすめします。

●レクターシールで補修後、補強の為にクイックテープを併用。

●アーロンテープ、アーロンテープ・グレーで補修後、保護のためにレクターシールを併用。

④5~10分で硬化が始まり、15~20分で固まります。硬化後1時間以上経過すれば、タップを切ったり、パフ研磨や塗装等の加工ができます。