



補修箇所に切って貼るだけ!

太陽光で
(紫外線)
15分硬化!!
柔らかいシートが
ガチガチに!!

あの面倒なFRP補修が、
シール感覚でお手軽に!



配管関係



屋根関係



タンク関係



アウトドア関係



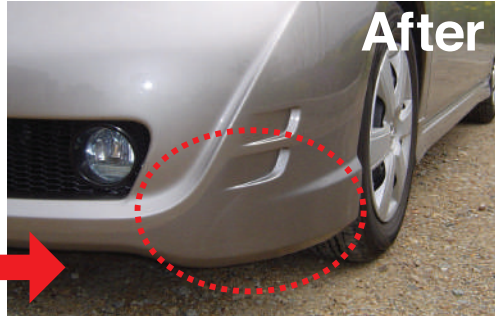
船関係



生コン車など



車関係



●バンパーの裏面よりサンシートで成形。

●表面は樹脂やパーツで仕上げ。●右ページのユニソーラーとの併用の補修例です。

切って貼るだけの手間なし補修。
ガラスファイバー入り強化プラスチックシート。

サンシート UV600

| | |
|--------|-------------------------------|
| 材質 | ガラス繊維、紫外線硬化エポキシアクリレート樹脂 |
| 商品サイズ | 150×220、厚さ1.5mm |
| 耐熱温度 | -20~100℃ |
| 引張強度 | 115MPa 弾性率 8.8GPa |
| 曲げ強度 | 235MPa 弾性率 7.8GPa |
| 破断伸び | 1.5% 衝撃強度 45KJ/m ² |
| JANコード | 4560361000140 |

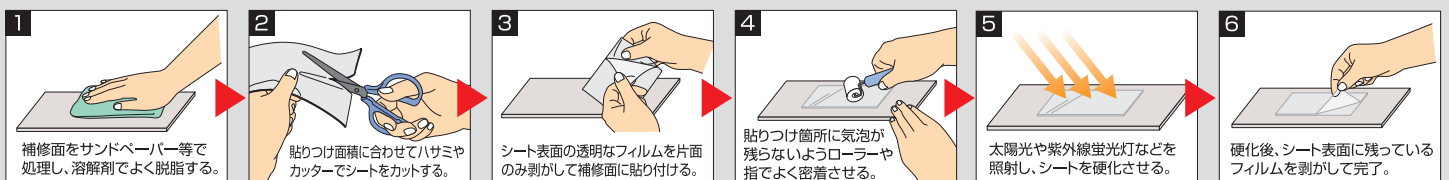
用法：鋼板・鋼管、FRP、ガラス、セラミック、PVC、硬質塩化ビニールなどの破損や腐食部分の補修および補強。変形しやすい素材には剥離することがあります。



その他用途

- 配管パイプの修繕
 - 下水道管溶接加工補強
 - 鉄、銅、ステンレス
 - 空調機器
 - 船舶などの緊急修理
 - エアコンの修理
 - アウトドア用品の修理
 - ボートなど (FRP、プラスチック他)
- ※使用できないもの
・ポリエチレン・ポリプロピレン
・ポリカーボネート素材等には
使用不可

ご使用方法



・補修箇所のゴミ、泥、油污れを取り除いて下さい。
・水が出ている場合は水を止め、素材を乾かしてご使用ください。

・接着する時に空気を入れないようにご注意ください
(ローラーや指でよく密着させる。)

・補修箇所の素材温度は80℃以下が適当です。
・雨天時の作業は避けてください。