

First-Aid Kit for your Ship

SHiP + AiD®

船の救急箱 シップエイド

これ一つで船のあらゆる補修が可能に!

《シン・シップエイド ラインナップ》

- ・シン・シップエイド : スタンダードモデル(商品発送可能)
- ・シン・シップエイド デラックス: ヘビーユーザー向け、フルセットモデル



※シン・シップエイド(スタンダードモデル)

持ち運び便利なハンディーサイズ
誰でも簡単に素早く
船を補修できる!

- ・各種配管漏れ補修 (水、空気、海水、油)
- ・補助蒸気配管漏れ補修
- ・高温排気ガス管漏れ補修
- ・高圧油圧配管漏れ補修
- ・減肉した箇所への補強材
- ・ポンプケーシングの補修
- ・溶接できない箇所での代替補修
- ・伸縮継手割れ補修
- ・圧力がかかった状態での補修

『シップエイド』は皆様に**安全**と**安心**をご提供します

高接着高耐圧補修材
レッド エポキシ



赤ラベル(主剤)



白ラベル(硬化剤)

使用期限:
製造日から2年以内

レッド エポキシ

新商品

RedEpoxy

READY IN MINUTES

飲料水
配管補修
OK!

あらゆる金属・樹脂などの接着補修に!

- アルミウムをはじめ、あらゆる金属や硬質プラスチックを修繕できます。
- 修理部や密閉部は長期に持続します。
- 耐薬品にも優れています。耐熱温度は-40~176℃(連続使用148℃)です。

なんと!

高耐圧

210 kg/cm²

強接着



赤ラベル/主剤 白ラベル/硬化剤

エポキシ樹脂
内容量各14.8ml

食品衛生法370号・第595号承認

耐圧3000psi (補修使用で異なります。)

- 〈特長〉
- 高耐圧。強接着。
 - 簡単、二つの樹脂を混ぜて放置し、塗布。
 - 油・ガス・燃料・溶剤に強い。
 - すぐに修理でき熱硬化。(ヒートガン使用)

溶接の代わりにもなる驚異の接着力!
これで油圧配管の補修が可能に!

〈使用方法〉※ヒートガン使用

- ①補修箇所の水分、油分を取り除きサンドペーパー等で表面を粗らします。
- ②主剤と硬化剤をチューブから同量を出して混ぜ合わせ、10分間放置する。
- ③補修箇所を温め、Red Epoxyを均一に塗布する。
- ④修繕箇所がゆっくりと20分程度熱されると金色に変色します。●ヒートガン使用(加熱温度140℃)
- ⑤金色に変化すると硬化完了です。自然に常温に戻るまで待てば、ご使用できる状態です。
- ⑥熱しすぎると泡立ち、焦げてしまいます。その場合は最初からやり直してください。

耐薬品性に優れております

フロン・ガソリン・灯油・トルエン・
キシレン・植物油・動物油・油圧油・
冷蔵潤滑油・燃料ガス・燃料油
その他



主剤と硬化剤を同量出す。

混ぜ合わせ、10分間放置。

補修箇所を温め、塗布し10分程度熱されると金色に変色。
※トーチ使用なら補修時間は短縮できます。

自然に常温になれば、硬化完了です。



ヒートガン

(1500W / 100V / 60℃~550℃)

※ヒートガンのご注文承ります。



その他用途は多目的です。

本製品の詳しい使い方を動画にてご覧いただけます。



<https://youtu.be/qCjYhVlqes>

使用期限：
製造日から2年以内



主剤(液体)

瞬間接着補修材
ラピッドフィクス

大好評

ラピッドフィクス
RAPIDFIX™
DUAL ADHESIVE SYSTEM

飲料水
配管補修
OK!

あらゆる素材を秒速補修!!

液体と粉末の使用で、**穴や亀裂、欠け、破損まで修復**できる新感覚の補修剤。
※液体だけでも接着剤として使用できます。



※強度を増したい時は、上記の作業を繰り返してください。※硬化後はサンド仕上げ、穴やネジ加工、塗装も可能です。

金属・PVC・プラスチック・ゴム・木材・陶器・ガラス・ファイバーグラス
皮革等ほとんどの素材を強力補修できます。

驚きの接着補修材
液と粉、順番はどちらでもOK!



10セット入ディスプレイ箱

無毒

液

プラス

粉



1セット
パッケージ

超強力 瞬間接着補修剤
ラピッドフィクス

材 質	主剤(液体) / シアノアクリル酸エチル 10ml 粉末 / ガラス酸化物 10ml
硬 化 時 間	数秒~数10秒
完全硬化時間	約24時間
耐 熱 温 度	-55~95℃
耐 圧	約50~70kg/cm ² (補修仕様で異なります)
JANコード	4560361000416

※本製品は直射日光を避けて保管してください。
過剰に暑い、又は寒い場所には置かないでください。
冷蔵・冷凍しないでください。

食品衛生法370号・第595号承認

ISO 10993-5 承認 (医療機器審査)

◆ラピッドフィクス耐薬品性
○=良好 X=不適合


エタノール	○
アセトン	X
亜硝酸塩	○(濃縮の場合)
ガソリン	○
ベンジン	○
トルオール	○
キシロール	○
塩 酸	○(濃縮の場合)
硫 酸	○(濃縮の場合)
リン酸	○(濃縮の場合)
水酸化ナトリウム	○(濃縮の場合)


本製品の詳しい使い方を
動画にてご覧いただけます。





<https://youtu.be/H3iUW07chhl>

幅広い用途に使える、緊急時にも迅速に対応できます。

 配管補修に! SGP、ステンレス、PVC、銅等ほとんどの補修に。

 ゴムホース、エアホースの亀裂や切断の補修に。

 壁、コンクリート、木材、金属等の穴埋め、パテ埋め、ネジ穴加工に。

 陶器、ガラス、プラスチック、ファイバーグラス、ABS樹脂など自動車、バイクの部品の補修に。

万能エポキシパテ レクターシール

万能パテ

耐熱
-40~200℃

使用期限：
製造日から3年以内

接着後15~20分で金属のように硬化、
緊急補修できます。配管漏れ部の補修に最適。

切って練り合わせるだけの使いやすい粘土状パテ。

あらゆる箇所に使用しやすいパテタイプ。



飲料水
配管補修
OK!

ネジ部のように配管に巻き付けると、耐圧は増します。
本製品は2成分の2層になっており、練り合わせることで化合し、硬化します。



接着がよく
ガチガチに
固まります!

穴やひび割れの補修、
表面再形成と用途は多様。

- ◆配管: パイプ(ステンレス、銅、鉄、PVC)、ジョイント、ドレン
- ◆空調: ダクト、ユニット、ファン、etc
- ◆電機: ハウジングモーター、シャフト、etc
- ◆工業: 各種機械器具、ポンプ、ハウジングetc
- ◆自動車: オイルタンク、エンジンブロック、ファン、マフラー、オイルパン、ラジエーター、etc
- ◆船舶: 船腹補修、配管補修、モーター、etc
- ◆農業: 各種用具、機械、etc
- ◆家庭: タイル、外壁、水まわり、キャビネット、ドア、etc

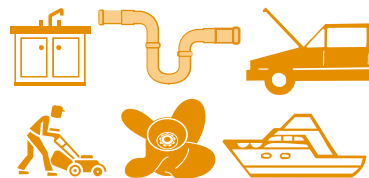
レクターシール

	EP-400	EP-200	EP-200W
内容量	112g	56g	56g
色	グレー	グレー	ホワイト
材質	エポキシ樹脂		
硬度	ショア-D85		
耐熱温度	-40~200℃		
耐圧力	約10kg/cm ² (補修使用で異なります)		
引張強度	420kg/cm ²		
圧縮強度	1,260kg/cm ²		
弾性係数	6×10 ⁹ PSI		
剪断強度	49kg/cm ²		
絶縁性	400Volts/mil 0.125in		
体積抵抗	5×10 ¹⁵ Ω·cm		
JANコード	4560361000010	4560361000034	4560361000041

◆レクターシール耐薬品性
○=良好 ×=不適合

10%酢酸	○
2%硝酸	○
10%硫酸	○
10%水素酸	○
アセトン	○
キシレン(キシロール)	○
ガソリン	○
メタノール	○
エタノール	○
10%塩酸	○
苛性ソーダ	○

用法: 金属、プラスチック、PVC、FRP、セラミック、石材、木材、コンクリートなどの配管補修、表面再形成、材質の異なる部材の接合・接着などに。特に絶縁が必要な箇所。



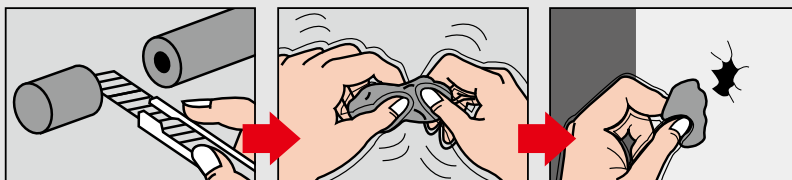
本製品の詳しい使い方を
動画にてご覧いただけます。



<https://youtu.be/8Agr0v1s8qM>

ご使用方法 ※圧力が掛かっていない状態で補修してください。

※まず、接着面のホコリ、サビ、油などの汚れや塗料などを落としてください。より良い接着のため、サンドペーパー等で研磨することをおすすめします。



- ①包装フィルムをはがし、必要な量だけ切りとります。
- ②色むらがなくなるまで1~2分練り合わせます。
- ③接着、充填部に押し付ける様に埋め込み成形します。

- ※湿った布や、水でぬらしたヘラなどでならずときれいに仕上がります。
- ※作業時の気温が低いと、実用強度や、穴あけなどができるまでの時間が長くなります。5℃以上の条件でお使いください。
- ※練り過ぎや接着後の成形のやり直しは、接着不良や硬化不良の原因となりますのでご注意ください。
- ※補修部により、クイックテープ、アーロンテープ(アーロンテープ・グレー)との併用をおすすめします。
- レクターシールで補修後、補強の為にクイックテープを併用。
- アーロンテープ、アーロンテープ・グレーで補修後、保護のためにレクターシールを併用。
- ④5~10分で硬化が始まり、15~20分で固まります。硬化後1時間以上経過すれば、タップを切ったり、パフ研磨や塗装等の加工ができます。

使用期限：
製造日から2年以内

耐熱
-50~200℃

速融着補修テープ
アーロンテープ・グレー

水に強く！速融着

飲料水
配管補修
OK

テープ同士の融着力アップで
補修作業性もアップ！ 蒸気配管もOK



噴出し漏水も！
ピタッ！！と融着スピード補修。

テープ同士の融着で配管等には付着しないので
ほとんどのパイプやホースの補修に使えます。

絶縁テープとしても使われています。

※現場の状況にもよりますが、材質がシリコンなので劣化性がなく、
補修後、耐久性があり、10年近くもっている現場もあります。



幅25mmと38mm。
配管の径に合わせて
ご使用ください。

アーロンテープ・グレー

	商品サイズ	適用径	入数	JANコード
SRG-2	幅25×長さ2000mm	50A以下	24	4560361000331
SRG-5	幅25×長さ5000mm	50A以下	12	4560361000348
SRG-11	幅25×長さ11000mm	50A以下	6	4560361000355
SRG-38	幅38×長さ6000mm	100A以下	8	4560361000362

本製品の詳しい使い方を
動画にてご覧いただけます。

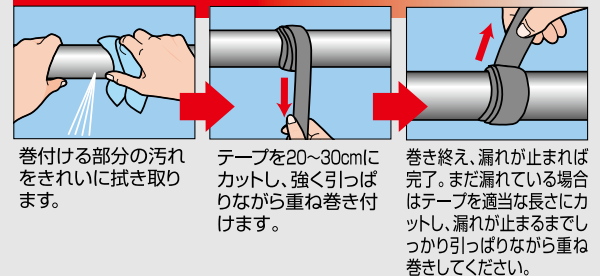


<https://youtu.be/MKwJscGoqrl>

アーロンテープ・グレー補修例

強く引っ張りながら巻き付けると、
テープ同士が自己融着し、
配管やホースの漏れ、にじみ、
ピンホールなどの破損部や隙間に密着。
圧力が掛かった状態でも簡単に補修できます。

ピンホール部の漏れ補修例

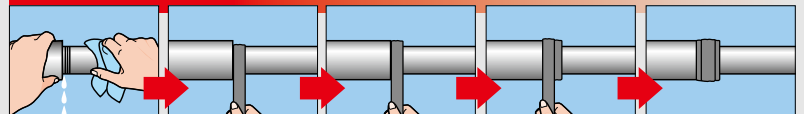


巻き付ける部分の汚れをきれいに拭き取ります。

テープを20~30cmにカットし、強く引っ張りながら重ね巻き付けます。

巻き終え、漏れが止まれば完了。まだ漏れている場合はテープを適当な長さにカットし、漏れが止まるまでしっかり引っ張りながら重ね巻きしてください。

ネジ部の漏れ補修例



巻き付ける部分の汚れをきれいに拭き取ります。

ネジ部境目の段差の低い箇所からしっかり引っ張りながら、巻き付けます。

ネジ部境目の段差がなくなるまで、しっかり重ね巻き付けます。

ネジ部境目をなくすよう、しっかり巻き付けます。

漏れが止まれば補修完了。

- 巻き終えれば、テープの末端をテープに強く押し付け密着させてください。
- 配管等に付着しないので、巻き付けたテープは、ハサミ・カッターで簡単に取り外しできます。
- テープ巻き付け後、保護の為、クイックテープまたはレクターシールの併用をおすすめします。
- 両面どちら向きでも使用可能。

材質	シリコンラバー
耐圧力	圧力に応じて重ね巻き(約10kg/cm ²)
引張強度	8.0Mpa
耐熱温度	-50~200℃
伸び率	600%

◆アーロンテープ耐薬品性
○=良好 ×=不適合

10%酢酸	○
2%硝酸	△
10%硫酸	×
10%水素酸	○
アセトン	×
キシレン(キシロール)	×
ガソリン	×
メタノール	○
エタノール	○
アンモニア	△
不凍液	○

※水・蒸気・エア問題無し

食品衛生法第370号、第201号 承認
JIS K6353(水道用ゴム) 承認
米軍規格適合品(MIL-I-46852C)

濡らして巻くだけの補修材

ハイテープ

30分固着



耐熱
-15~210℃

使用期限：
製造日から2年以内

パイプの 漏れや 破損に...

乾けば金属のように固まり、
半永久補修できます。

飲料水
配管補修
OK!

強力固着

用途は多様、
ご使用の場所や目的に
合わせてサイズを
お選びください。



- ◆工場、プラント、建物、機械の水、エア、蒸気、油類の配管やホース類の補修に。
- ◆高架水槽、浄化槽、便槽やタンク類の補修に。
- ◆プラスチック成形機、建設機械、送油管の補修に。
- ◆長期間航海の船舶の設備の補修、補強に。

食品衛生法第370号、第595号 承認

米国環境保護法EPA601、国際規格AS4020 承認

濡らして巻き付けるだけの簡単作業。

取り扱いが簡単ですから、どなたにも手軽に迅速に作業できます。プラスチック、鉄、鉛、銅、ステンレス、コンクリート、セラミック、ガラス、PVC等あらゆる素材の配管の破損、亀裂、漏れ等の修理に最適です。

ご使用方法

※修理前にパイプ、ホースの元栓を閉め、圧力を抜いてください。修理箇所の油、グリース、サビ、その他の汚れを拭き取ります。作業前には、必ず付属の手袋をしてください。



- ①水(海水、濁水も可)の入った容器に約20~30秒テープを十分浸してください。
- ②テープを引き伸ばしながら強く巻きつけてください。テープは残さず全部使い切ってください。
- ③巻き終われば絞るようにして、パイプにテープをなじませ、すき間を作らず空気が入らないようにします。
- ④テープはしばらくすると泡立ち始めます。テープが浮き上がらないように、泡立っている間はテープが緩んできますので、必ず締め直しを続けてください※(10~15分間程度)。約30~40分で硬化します(外気温21℃の場合)。表面仕上げが必要な場合、完全に硬化後アルコールで拭いてください。(サンド仕上げや塗装もできます)

- レクターシールで補修後、補強の為にクイックテープ、ハイテープを併用ください。
- アロンテープ・グレーで補修後、保護の為にクイックテープ、ハイテープを併用ください。



本製品の詳しい使い方を動画にてご覧いただけます。



<https://youtu.be/5UQuvOAJfuE>



- ◆ハイテープ耐薬品性
○=良好 ×=不適合

20%酢酸	○
20%硝酸	○
75%硫酸	○
20%水素酸	○
メチルアルコール	○
10%アンモニア	○
ガソリン	○
灯油	○
トルエン	○
37%塩酸	○
コーンオイル	○

レクター・ハイテープ

キット内容 ●ファイバーグラステープ(アルミバック入り) ●ゴム手袋(1双) ●パット

	RH-1	RH-2	RH-3	RH-4	RH-5
商品サイズ(mm)	巾25×長さ750	巾50×長さ750	巾50×長さ1500	巾75×長さ2700	巾100×長さ4500
対応パイプ径	15A以下	20A以下	40A以下	80A以下	150A以下
材質	グラスファイバー製の布テープ				
巻き数	6~8回程度				
硬度	ショア-D53				
耐熱温度	-15~210℃				
耐圧	10kg/cm ²				
JANコード	4560361000058	4560361000065	4560361000072	4560361000089	4560361000096

用法：金属、プラスチック、PVC、FRP、セラミック、ガラス、ゴムなどの配管やホースの補修及び補強。特に薬品やオイルを使用する配管に適しています。

※圧力が掛かっていない状態で補修してください。

使用期限：
製造日から2年以内

耐熱
-15~200℃

濡らして巻くだけの補修材
クイックテープ

3分で固着

濡らして巻き付けるだけ！
スピード固着で、施工時間大幅短縮！



**飲料水
配管補修
OK!**

固着後、補修効果は半永久的に持続。

濡らして巻くだけの簡単作業で、配管の補修と補強が一度に完了。
わずか3分で固着、20分で硬化、大幅に作業時間を短縮できます。

あらゆる金属、セラミック、PVC等幅広い材質に使用できます。

食品衛生法第370号、第595号 承認

米国環境保護法EPA601、国際規格AS4020 承認



QT-1 (12枚入)
QT-2 (8枚入)
QT-3 (6枚入)



本製品の詳しい使い方を動画にてご覧いただけます。



<https://youtu.be/rXRcGkJJS0S>

レクター・クイックテープ

キット内容 ●ファイバーグラステープ (アルミパック入り) ●ゴム手袋 (1双) ●パット

	QT-1	QT-2	QT-3
商品サイズ(mm)	巾25×長さ600	巾50×長さ1200	巾75×長さ2400
対応パイプ径	25A以下	50A以下	80A以下
材質	グラスファイバー製の布テープ		
巻き数	6~8回程度		
硬度	ショア-D60		
耐熱温度	-15~200℃		
耐圧	12.6kg/cm ² (ASTM D1599テスト)		
JANコード	4560361000157	4560361000164	4560361000171

用法：金属、プラスチック、PVC、FRP、セラミック、ガラス、ゴムなどの配管やホースの補修及び補強。特に薬品やオイルを使用する配管に適しています。

◆クイックテープ耐薬品性
○=良好 ×=不適合

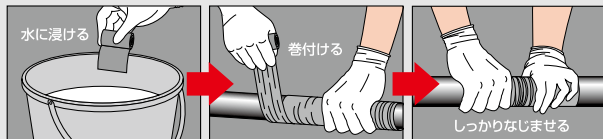
20%酢酸	○
20%硝酸	○
75%硫酸	○
20%水素酸	○
メチルアルコール	○
10%アンモニア	○
ガンリン	○
灯油	○
トルエン	○
37%塩酸	○
コーンオイル	○

濡らして巻き付けるだけの簡単作業。

取り扱いが簡単ですから、どなたにも手軽に迅速に作業できます。プラスチック、鉄、鉛、銅、ステンレス、コンクリート、セラミック、ガラス、PVC等あらゆる素材の配管の破損、亀裂、漏れ等の修理に最適です。

ご使用方法

※修理前にパイプ、ホースの元栓を閉め、圧力を抜いてください。
修理箇所の油、グリス、サビ、その他の汚れを拭き取ります。
作業前には、必ず付属の手袋をしてください。



①水(海水、濁水も可)の入った容器に約20~30秒テープを十分浸してください。
②テープを引き伸ばしながら強く巻きつけてください。テープは残さず全部使い切ってください。
③巻き終われば絞るようにして、パイプにテープをなじませ、すき間を作らず空気が入らないようにします。

④テープはしばらくすると泡立ち始めます。テープが浮き上がらないように、泡立っている間はテープが緩んでいきますので、必ず締め直しを続けてください※(約3分で固着、20分で硬化します)。(外気温21℃の場合)。
表面仕上げが必要な場合、完全に硬化後アルコールで拭いてください。(サンド仕上げや塗装もできます)

- レクターシールで補修後、補強の為にクイックテープ、ハイトープを併用ください。
- アーロンテープ・グレーで補修後、保護の為にクイックテープ、ハイトープを併用ください。

※圧力が掛かっていない状態で補修してください。

紫外線で硬化するシートタイプの補修材

サンシート

補修FRPシート



使用期限：
製造日から1年以内

補修箇所に切って貼るだけ!

太陽光で
(紫外線)
15分硬化!!
柔らかいシートが
ガチガチに!!

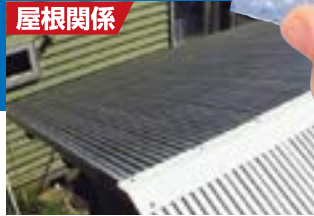
あの面倒なFRP補修が、
シール感覚でお手軽に!



配管関係



屋根関係



タンク関係



アウトドア関係



船関係



生コン車など



サンシート UV600

材質	ガラス繊維、紫外線硬化エポキシアクリレート樹脂
商品サイズ	150×220、厚さ1.5mm
耐熱温度	-20~100℃
引張強度	115MPa 弾性率 8.8GPa
曲げ強度	235MPa 弾性率 7.8GPa
破断伸び	1.5% 衝撃強度 45KJ/m ²
JANコード	4560361000140

用法：鋼板・鋼管、FRP、ガラス、セラミック、PVC、硬質強化ビニールなどの破損や腐食部分の補修および補強。変形しやすい素材には剥離することがあります。

その他用途

- 配管パイプの修繕
 - 下水道管溶接加工補強
 - 鉄、銅、ステンレス
 - 空調機器
 - 船舶などの緊急修理
 - エアコンの修理
 - アウトドア用品の修理
- ポートなど (FRP、プラスチック他)
※使用できないもの
・ポリエチレン・ポリプロピレン
・ポリカーボネート素材等には
使用不可

車関係



●バンパーの裏面よりサンシートで成形。

●表面は樹脂やパーツで仕上げ。●右ページのユニソーラーとの併用の補修例です。

本製品の詳しい使い方を
動画にてご覧いただけます。



<https://youtu.be/muaX3d3KfBM>

ご使用方法



・補修箇所のゴミ、泥、油污れを取り除いて下さい。
・水が出ている場合は水を止め、素材を乾かしてご使用ください。

・接着する時に空気を入れないようにご注意ください
(ローラーや指でよく密着させる)。

・補修箇所の素材温度は80℃以下が適当です。
・雨天時の作業は避けてください。

使用期限：
製造日から2年以内



ユニソーラー・ハード

紫外線で硬化するジェル
ユニソーラー

補修ジェル

ひび割れや穴の補修に!!!

紫外線ライト、又は太陽光線の照射で硬化します。
特殊なジェルが、ヒビや隙間をすばやく補修。
タンクやパイプの応急修理に最適。

太陽光で
**3分
硬化!**

補修がスピーディーに!



PEタンクなど柔軟性が
必要な補修には「ソフト」を。

ユニソーラー・ソフト



100g



100g

ジェル状



配管など耐圧性が要求
される補修には「ハード」。

ユニソーラー・ハード

ユニソーラー

	ソフト	ハード
材 質	紫外線硬化エポキシアクリレート樹脂	
抗 張 係 数	4.6×10 ³ psi	
伸 張 率	5-6%	
曲 げ 強 度	1,540kg/cm ²	
曲 げ 係 数	4.9×10 ³ psi	
圧 縮 強 度	2,240kg/cm ²	
変 形 温 度	105℃	
硬 度	Barcol 35	
誘 電 率	3.38	
剪 断 強 度	304 stainless 800 psi	
JANコード	4560361000188	4560361000195

用法：鋼板・鋼管、FRP、ガラス、セラミック、PVC、PP・PEを含む
プラスチック類などのひび割れや穴の補修。変形しやすい素材
には剥離することがあります。

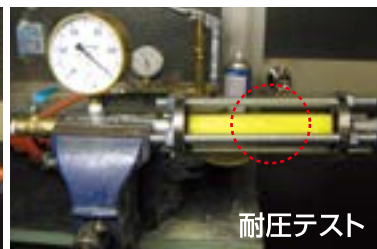
【使用方法】

- ①表面を乾燥させ、汚れを落とし、除光液等で脱脂し、粗いサンドペーパーなどで、よく荒らします。
- ②日陰で、ユニソーラーを搾り出し、補修箇所に塗ります。
- ③紫外線ライト、または太陽光を約3分間照射します。
ユニソーラーの表面に薄いフィルムを当てて、空気を遮断して硬化させるとクリアで美しい仕上がりになります。
※ハードの粘度が硬く感じる時は、少量のアセトンを加えてください。
※UV光は深く届き難いので、1~2mmの重ね塗りをした方が硬化状態が良好です。
※10分以上UV光を照射しても表面のぬめりが取れない場合は、除光液または工業用アルコールで拭くと表面が固くなります。

本製品の詳しい使い方を
動画にてご覧いただけます。



<https://youtu.be/rBut9TKkPg>



室内や紫外線のあたらない場所で大活躍。

補修後のサンシートやユニソーラーを素早く硬化させるライト。

持ち運び便利なフラッシュライトタイプ

365nmのUVライトで、サンシート、ユニソーラーを素早く硬化。
フラッシュライトタイプなので、場所を選ばずにどこでも使用できます。



UV-LEDフラッシュライト

電 池	単4 x 3本
電 力	5W
紫外線波長	365nm(ナノメートル)



UV硬化型漏洩補修材リークエイド LEAKAID



■主な特長

- ① 硬化前はオイルになじむ・硬化後は耐油性あり!
- ② UV照射で1秒硬化・スローリークであれば漏れながらでも硬化可能
- ③ 垂直面でも垂れず、スキマに入り込む
- ④ 硬化後、削り・はつりが可能

TEMP.
-40~150°C

油面接着可 & 即硬化で設備保全に有効な補修を!

各種オイル・水・ガスなど、UV照射で即硬化の画期的な漏れ補修材。
接着力が強く、従来のパテなどの補修材では漏れが止まらなかった場面でも活躍します。

使用手順



① 少しかき混ぜる



② 漏油箇所に塗布



③ 強力UVを照射で
即硬化



④ 補修完了

数秒で硬化!

「オイルがなじむ特性」があり、特にオイルを除去しきれない
油圧配管やエア配管、冷媒配管の漏れ止め材として最適です。

本格導入の方に!

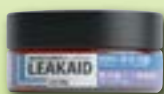
お得な大容量の **200g**

品番: LL-200-LA200G



導入に便利な **20g**

品番: LL-200-LA20G



◆各素材への接着性 (# 1000ケレンあり)

○	ステンレス・鉄・鋳鉄・アクリル・ガラス・真鍮・アルミ・銅など
△	PP・PEなど
×	シリコン・テフロンなど

※素材により強弱あり

○ 鉱物油
△ 合成油

合成油は成分によって
耐久性が異なります

持ち運び便利な

UV-LEDフラッシュライト

仕様: 5W/365nm 単4×3本



デモンストレーション動画
<https://vimeo.com/374886073>

パスワード: LLJ1
※LLJは大文字で入力ください

使用期限：
製造日から2年以内



貼るタイプの補修材
パワーパッチ



パワーパッチ

新商品

穴やひび割れの補修、用途は多様
タンク・配管・平面・曲部あらゆる箇所の補修に

強力
接着

貼り付けるタイプの補修材

あらゆる素材に
対応

15分で固着

10kg/cm² 耐圧テスト

耐熱-17~170℃



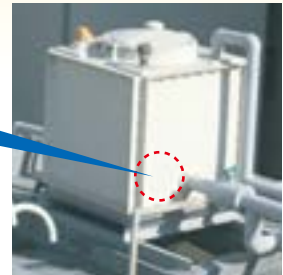
巻き付けもOK!



アメリカで開発された**パワーパッチ**は、ファイバーグラステープに**エポキシ樹脂**が施されており、すべての金属、PVC等あらゆる素材に対応。テープと硬化剤を混ぜ合わせ、補修箇所に貼り付ければ**約15分**で固着し、破損などの応急処置だけではなく効果は長期的に持続されます。安心してお使いください。**取替えの手間や費用が節減でき経済的です。**

タンク補修例

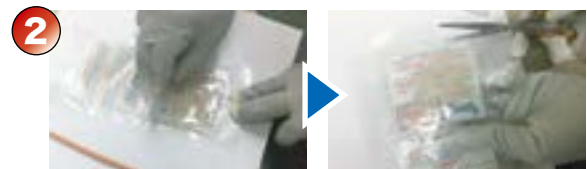
補修部分の
圧力・流体を全て
取り除き、補修部分の
汚れを除去。



●補修部分の表面をヤスリで磨くことで接着力は高まります。



テープと硬化剤の仕切り棒を外す。



※ファイバーグラステープが袋の中で折り重なり合っています。テープと硬化剤をよく混ぜ合わせる。袋から商品を取り出す。(約90秒)



補修部分に貼り付ける。 約15分で硬化完了。
※商品を二重に折り返し重ねて使用可能(耐圧・強度が増します)
貼り付け部分に隙間の無いように抑える。
※補修時商品の温度が上がる為に(40~70℃)火傷注意。
※補修後数日で薄黄色に変色します。

パワーパッチ

キット内容 ●ファイバーグラステープ●ゴム手袋
※作業時使用する厚手の手袋は付属していません。ご準備ください。

	PA1015	PA1030
商品サイズ	100×150mm	100×300mm
形式	ファイバーグラス製の布テープ	
色	半透明	
硬化時間	見掛け硬化5~8分 約15分で硬化	
耐熱温度	-17~170℃	
硬度	(shoreD) 79	
引張係数	@23℃ 2900Mpa	420,000psi
耐薬品性	ガソリン・酢酸(20%)・油圧油・塩酸(20%)・灯油・トルエン・海水などに良好です。	
JANコード	4560361000515	4560361000522

※飲料水配管やタンク補修の場合はP5レクターシールと併用ください。

補修時のご注意

厚手の手袋着用の上、ゴム手袋で二重着用してください。
※補修時商品の温度が上がる為に(40~70℃)火傷注意
●商品の性質上、一部白く結晶化し固まる事がありますが、60℃程度のお湯につければ元に戻ります。商品の性質に問題ありません。

※販売陳列用の12枚用パッケージハンガーもございます。





高温部 フランジ面の 補修に!

Lab-metal (標準タイプ)



固まると金属そのもの。 耐熱537°C 粉体塗装もOK!

アルミ主成分の一液型強力金属補修剤です。
アルミニウム、鉄、SUS等の金属、および木材、
樹脂、ガラス等に優れた接着性があります。

金型・車両・ボイラーなどの破損部の接着や成形
補修、溶接部のタッチアップや塗装など、一液型
の使い良さと、強い固着力の多用途な金属パテ。
耐熱温度537°Cの高温タイプと耐熱温度176°C
の標準タイプの2タイプ。

希釈剤により刷毛塗り、吹き付けが可能に。
更に研磨することで、金属の様な光沢も。
特に主機のシリンダーヘッドカバーなど、
高温部フランジ面の表面補修に最適です。

ラブメタル

	標準タイプ(R)	高温タイプ(H)
硬 度	ショア-D81	
膨 張 係 数	15×10 ⁻⁶ inch/inch per F	
強 度	引張り強度: 45.4kg/cm ² 圧縮強度: 1,400 kg/cm ²	
主 成 分	アルミニウム	
比 重	1.95 at 24°C	
耐 熱 温 度	-40~176°C	-40~537°C
容 量	336g	336g

※硬化時間 24時間

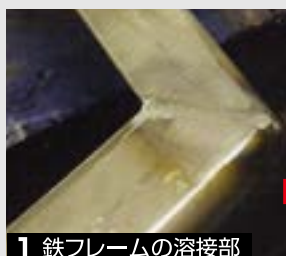


Hi-Temp Lab-metal
(高温タイプ)



用法：金属、ガラス、セラミック、石材やコンクリート、プラスチックや
木材などの再成形・穴埋め補修に。

※この製品を使用するには、トルエンとアセトン1:1の混合液が必要です。
(ない場合は、MEKとトルエン1:1またはアセトンのみでも代用可)



1 鉄フレームの溶接部



2 希釈してはけ塗り



3 硬化後パフ研磨して仕上げ



4 静電塗装も可能



使用期限：
製造日から2年以内

高温用補修パテ
レスボンド

セラミック系パテ

〈水溶性〉

高温ガス漏れストップ!



高温用接着シール

容器は使いやすい
ディスペンサーチューブ式



排気ダクトのシーリング材として

排気管の液状ガスケットとして

連続使用 **1,287°C** の耐熱性。

高温部の接着や穴埋めシール、接続部分の保護と補強に。あらゆる金属やセラミックへの強い接着力と、ほとんどの溶剤や化学薬品に対する耐蝕性を持つ高機能補修剤です。

ボイラーの補修剤として

- ◆ 排気管伸縮継手の割れ応急修理
- ◆ 排気管フランジからのガス漏れ補修
- ◆ 炉内耐火材補修

その他

ディーゼルエンジン、ガスタービン、過給機のシーリング材として、焼却炉などの高温部及び排気ガスシステムの補修剤として最適です。



レスボンド 907GF

耐熱温度	1,648°C (最高温度) 1,287°C (連続使用)
圧縮強度	105kg/cm ²
伸張率	5%
誘電率	3.0 (at 10°cps)
体積抵抗	10 ¹² Ω·cm
絶縁性	145 volts/mil
熱伝導率	6.0 (at 260°C)
収縮率	2%
容量	112g



※硬化時間 24時間

用法：金属、セラミックなどの、主として高温になる部分の配管の接着、穴埋め補修、保護に。ほとんどの化学製品や溶剤に使用できます。

※水漏れ部及び、水の掛かる場所での使用には適しません。

本製品の詳しい使い方を動画にてご覧いただけます。



<https://youtu.be/fKKNIPJfivvA>





使用期限：
製造日から1年以内

水中でも湿潤面でも接着や充填ができます！

水質基準
規格適合品

アクアスティック

飲料水
配管・タンク
補修 OK!

2液一体型水中硬化エポキシ樹脂系充填接着剤



150ml

水中 実力
接着 No.1



50ml

湿潤面や水中で施工すると
分子毎に強い力で塗布面に密着していき
防水性のある強力な接着膜を形成します。

計量不要!
主剤・硬化剤
一体型!!

●アクアスティックの使用方法

※被着体表面に付着している錆・油・汚れなどをきれいに拭き取ってください。



使う分量を底部から押し出し
ナイフなどで輪切りしてください。



コテ・ヘラなどで
漉すようにつぶして下さい。



均一な乳白色になるように
よく混ぜて下さい。



拭くように塗布し
硬化まで固定して下さい。

●アクアスティックの用途

各種金属（ステンレスは下地処理をして下さい）
コンクリート・FRP・塩などに使用できます。



パイプの漏水の
補修

排水マス内の
補修

ヒューム管類の
補修



タイル類の
接着

タンク類の
補修

陶器類の
接着

硬化時間	25℃(60分~180分)
耐熱性	56℃
圧縮強度	920kgf/cm ²
引張強度	650kgf/cm ²
曲げ強度	1,120kgf/cm ²

項目	主剤	硬化材
形状	スティック状	
比重	1.16	1.10
外観	クリアー	乳白色
成分	変性エポキシ	変性ポリアミン

※試験データは弊社試験方法に基づいたものです。
貴社施工条件は弊社管理外です。

⚠ 注意事項

- 所定用途以外では使用しないで下さい。●作業所は十分に換気して下さい。●取扱中は皮膚に触れないように注意し、必要に応じて保護マスク、保護手袋、保護メガネ等を着用して下さい。●皮膚に付着した場合は速やかに拭き取り石鹸と水で良く洗い落して下さい。●気分が悪くなった場合など必要に応じて医師の診断を受けて下さい。●冷暗所保存、製品の有効期限は製造日より1年。●開封後は、なるべく早めに使い切して下さい。●廃棄は、法令に従って処理して下さい。●幼児、子供が触れることがないように保存、保管、廃棄して下さい。

ノンストップ滑り止め2成分型ライニング材



すべり止めコート

新商品

安全確保は足もとから！

すべり止めコートは、接着力と耐薬品性に優れたエポキシ樹脂を主成分とし、シリカとセラミックの充填材を含有することで耐久性を向上させ、さらに UL-94 V-0 相当の極難燃性を付与した画期的な滑り止めライニング材です。



混合したすべり止めコートを塗布面に直接垂らします。

塗布面をゴムベラ等で均一にし、約1～2mm厚程度に塗り広げます。

専用のローラーを用いて塗布面にパターン(凸凹)付けし、仕上げます。

硬化養生。



5.0kg セット

- ・主 剤 4.5kg
- ・硬化剤 0.5kg

- カラー
- グレー
 - グリーン
 - イエロー

専用プライマー (別売)

- M-プライマー (1液タイプ) : 1kg入 (8㎡～10㎡塗布可能)

すべり止めコート専用ローラー (別売)

- 紙管ローラー (標準ローラー) : 100mm×Φ38mm×3本/袋
200mm×Φ38mm×2本/袋
- 短毛ローラー (縞鋼板用ローラー) : 100mm×Φ38mm×2本/袋
230mm×Φ38mm×2本/袋

	すべり止めコート	塗料 + 砥石	滑り止めテープ
防 滑 効 果	◎ 優	× 劣	△ 中
施 工 性	◎ 優	× 劣	△ 中
難 燃 性	◎ 優	× 劣	× 劣
耐 摩 耗 性	◎ 優	× 劣	× 劣
耐 腐 食 性	◎ 優	◎ 良好	× 劣
通 行 止 め 状 態	△ 1日	× 2日	◎ 優
実 用 耐 熱 温 度	◎ 優	◎ 優	△ 中

特徴

- 水、油、粉塵などのスリップの原因になる物質に対して、極めて優れた滑り止め効果を発揮します。
- 下地の素材 (金属、コンクリート、アスファルトなど) に良好に接着し、剥がれ難い。
- 特殊なケースを除いてプライマー不要で、専用ローラーにて1回塗りの簡単施工。ドブ漬け溶融亜鉛メッキへの接着力向上のための専用プライマー (M-プライマー) も有ります。
- プラスチックの難燃性の世界基準である UL-94 V-0、相当の自己消火性を有しています。
- 耐水性、耐薬品性、耐摩耗性に優れています。

用途

- 自動車運搬船・ラダーや階段
- RORO フェリーのランプウェイ
- 水や油等で滑りやすい箇所
- 危険物、非危険物のタンク天板や昇降階段、防液堤など
- 工場や事務所の屋外、屋内の階段や通路、リフト走行路、トラックヤード (路面保護も兼用)

母材材質による注意事項

- カラークリート、ケミクリート、防塵コート等の特殊なコンクリート面は、事前に相談下さい。→直塗りでは剥離します。
- FRPの表面へ施工する場合は、塗布面を #40 サンドペーパーでケレンが必要です。
- 御影石などのガラス成分が多い表面への施工は、事前に問い合わせください。
- 湿気が多い時期や冬期の施工で、金属面に塗布する際は、結露に注意が必要です。
- ガラスやシリコン、熱可塑性プラスチックには接着しません。

注意事項

健康上の注意事項については、SDSを参照の上、順守してください。

鉄の腐食を強力に防ぐ！

セレクトコートーさびチェンジ

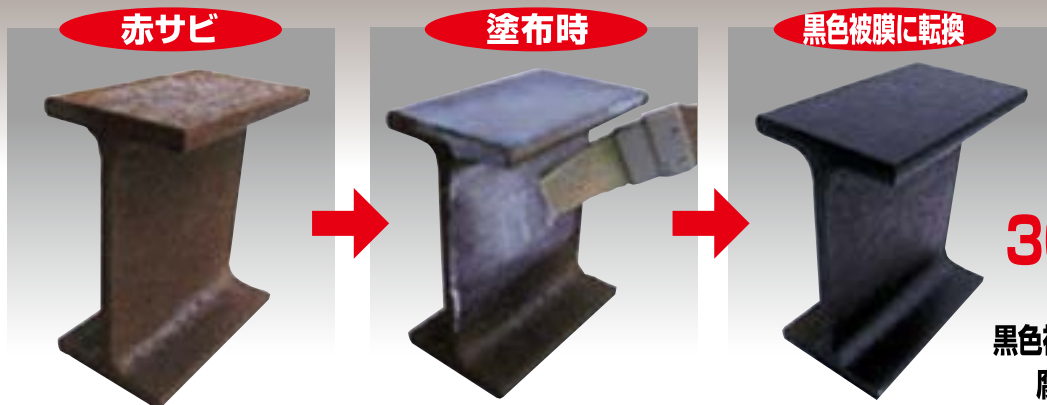
1液常温架橋型サビ転換剤

赤サビ
Fe₂O₃

化学変化で腐食を止める！

サビ止め塗料より強力です。

黒色被膜



30分後には、
強固で緻密な
黒色被膜に化学変化し、
腐食をストップ！

赤サビを黒色被膜に転換、鉄の腐食を強力に防ぐ塗料。

「さび」でお困りでは？ ●手すり●シャッター●鉄柱●水廻り●農機具●タンク
●工具類など、身のまわりには錆がいっぱい！

簡単施工で
劇的サビ止め
効果を発揮！

水溶性
サビ止め
塗料



1kg入/16kg入

セレクトコート さびチェンジ (水性)

材質	水性シリコンアクリル樹脂塗料	
容量	1kg	16kg
素地調整	錆び箇所での旧塗膜並びに浮錆を除去してください。ケレンは3種程度でよい。	
塗装回数	2~3回	
塗装方法	刷毛塗り又は吹付塗装(高粘度向けスプレーガンを使用してください)	
塗布量	1回:150~200g/m ²	
塗装間隔	2~3時間	
乾燥時間	3~4時間(20℃)	
耐熱温度	130℃	
JANコード	4560361000287	

※水性なのでタッチアップ後の刷毛仕舞いも簡単です。
 ※上塗材の溶剤がきつい場合は24時間乾燥後上塗りしてください。
 ※塗布後、安定的な防サビ効果を維持するため必ず上塗りを施してください。
 ※塗装前には塗料をよく攪拌してください。
 ※塗り残しがないように必ずクロス(縦・横)塗りを行ってください。
 ※本塗装でサビ処理を施したら単体での塗装は避けてください。安定的な防錆効果を維持するため必ずコーティング(上塗り)を施してください。
 ※海岸地域及び塩分環境に晒される部位又は場所では3層塗りをお勧めします。
 ※本塗料を塗装後十分に乾燥させることなく水がかかった場合には、一般水性塗装と同じく白濁する場合がありますので、施工時には十分に環境(降雨、夜露、水の飛散など)に配慮ください。

ご使用方法 下地処理は3種ケレン程度でOK! 塗装後は防錆効果を維持するため、上塗を施してください。



下地処理(3種ケレン)後にさびチェンジ塗装。



約30分で黒色被膜に変化。※乾燥時間3~4時間



乾燥後、一般塗料で上塗り塗装。



ステンレスコート(スプレータイプ)

スプレーするだけでステンレス! ステンレスコート

ステンレス塗料

スプレーするだけで、塗るだけで SUS316-Lの被膜形成!

金属、プラスチック、PVC、
木、石、コンクリート等
あらゆる素材に!!



ハードコート
ステンレスコート

防蝕 防錆 耐候性 に効果バツグン!!

■ スプレータイプ



防サビ、防食など
広範囲に使える一般用。

ヘアラインや鏡面など
装飾性の高い仕上げに。

650℃の高温にも耐える
驚異の耐熱性です。

■ 一般用 (PUタイプ)

一液型で常温硬化、取扱いが簡単な万能ステンレスコート。腐食性ガスや潮風など大気中での防サビに優れた効果を発揮する長期暴露用防食タイプです。

■ 装飾用 (SBタイプ)

色調が明るく、硬化後の研磨加工により、鏡面及びヘアライン仕上げが可能。ステンレス材と同様の仕上がりで、ステンレスの溶接焼けの補修にも最適。

■ 耐熱用 (SILタイプ)

連続650℃までの耐熱性を持ち、主に乾燥炉の内面、焼却炉等の煙道・排ガスのダクト内面等にも使える、熱酸化腐食防止に適しています。

ステンレスコート スプレータイプ

	PU-200A	SB-200A	SIL-200A
材 質	SUS316-L ビグメント		
鉛筆硬度	6H		
屈曲性	2mm 180°合格		
容 量	200mL		
耐熱温度	-50~110℃	-40~110℃	-62~650℃

■ 刷毛・ローラータイプ

エアガンでの吹き付けOK!



● 一般用 PUタイプ

● スーパーブライト SBタイプ

● 耐熱用 SILタイプ

● 重防蝕用 EPタイプ

◆ 一般・装飾・耐熱の他、耐酸・重防蝕・食品用があります。

	容 量
一般・装飾・耐熱・耐酸用	1L、4L、18L
重防蝕用	2L、8L、36L
食品用	4L、8L、16L

■ ステンレスコート下塗りプライマーもご用意します。

	容 量
RPタイプ	5k、10k、20k

■ パテタイプ

SUS316-L主成分の高性能パテ。



欠損・摩耗・破損部の成型補修。
配管・タンク・バルブの漏れ補修。
金属・PVC・鋳物・プラスチック・
コンクリート等の補修に。



ステンレスコート パテタイプ

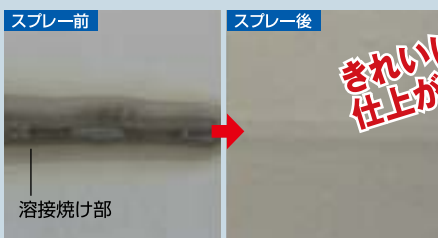
材 質	SUS316-L、エポキシ硬化剤
耐熱温度	-50~200℃
容 量	900g

※硬化時間 24時間

※各タイプとも有害物質は一切含まれておりませんので、あらゆる素材にお使いいただけます。

こんな使い方!!
酸洗いの
手間いらず!!

鉄・ステンレス等の溶接焼け部分 ▶▶ ステンレスコートで **簡単** スプレー加工

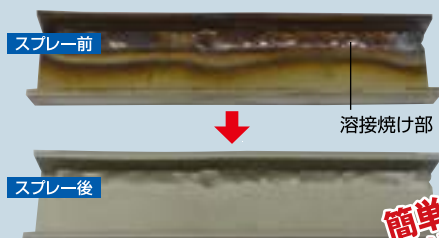


鉄溶接例

溶接焼け部

きれいに
仕上がります!

ステンレス
溶接例



スプレー前

溶接焼け部

スプレー後

簡単
仕上げ!!

※ステンレスコートスーパーブライト(SBタイプ) 使用例です。

船の救急箱

シップエイド

補修材キット

簡単

便利

素早く



First-Aid Kit for your Ship

SHiP + AiD®

船の救急箱 シップエイド

適・剤・補・修

これ一つで船のあらゆる補修が可能に！

船の救急箱 シップエイド

これ一つで船のあらゆる補修が可能に！

シップエイドで“誰でも簡単に素早く”船を補修しましょう。

漏れている場所、流体、温度、圧力によって補修剤を臨機応変に使い分け。

そして1種類の補修剤では止めることができなかった漏れも、複数の補修剤を組み合わせることで不可能を可能に！使い方はアイデア次第で無限大！！

“シップエイド”は簡単補修で今までより補修に掛かる作業時間を大幅に低減します。

そして確実に漏れを止めることで、後戻り作業、繰り返し作業を撲滅します！

《シップエイド3つのメリット》

1. いざという時に、迷うことなく“シップエイド”を手にとって現場に急行できる
毎回、個別に補修剤を探ることなく、“シップエイド”を持っていけばそれでOK！
2. 監督、機関長、乗組員が常備している補修剤に対して共通認識が持てる
補修剤の“適剤適所”で、誰でも確実に補修することができる
3. 救急箱の中身を常に一定量に保つことで、在庫管理をすることができる
“3ない”防止：必要な時に“もうない”、“もう使えない”ということが“もうない”

『シップエイド』は皆様に安全と安心をご提供します

SHiP + AiD®

シン・シップエイド(スタンダードモデル)



現役の工務監督の方々からのアドバイスを元に、船で必要とされる補修剤をこの一つにまとめました。水・空気・海水・燃料・潤滑油・補助蒸気・排ガス配管など、あらゆる補修がこれ一つで簡単にできます。シップエイドの導入をご検討される際に、まずはスタンダードモデルを本船にてご試用ください。

※本セット内容は海外発送可能です

SHiP + AiD® Deluxe

シン・シップエイド デラックス

大口徑配管にも対応した商品ラインナップと、高圧油圧配管の補修ができる“レッドエポキシ”も入ったデラックス版が登場!

本船を何でも補修をしたいヘビーユーザーの皆様は、是非デラックス版をご検討ください。

※一部危険品が含まれるため、本セット内容での海外発送はできません



船の救急箱 シップエイド

	シン・シップエイド	シン・シップエイド デラックス
商品サイズ	縦18×横18×高さ18cm/1.5kg	縦21×横36×高さ20cm/3.3kg
対応船種	一般商船	一般商船

※船に合わせてお選び下さい

シップエイド 使用例

- 各種配管漏れ補修 (水、空気、海水、油)
- 補助蒸気配管漏れ補修
- 高温排気ガス管漏れ補修
- 高圧油圧配管漏れ補修
- 減肉した箇所への補強剤
- ポンプケーシングの補修
- 溶接できない箇所での代替補修
- 伸縮継手割れ補修
- 圧力がかかった状態での補修

《 シ ッ プ エ イ ド 補 修 剤 一 覧 表 》

商品名	掲載ページ	型式	容量・サイズ	シン・シップエイドスタンダード	シン・シップエイドデラックス	発注数※2	備考欄
レッドエポキシ	1	—	主 剤(赤ラベル)14.8ml 硬化剤(白ラベル)14.8ml	—	1セット		
ラピッドフィクス	2	—	主 剤(液体) 10ml 骨 材(粉末) 10ml	1セット	1セット		
レクターシール	3	EP-400	112g	1本	2本		
		EP-200	56g	2本	2本		
		EP-200W	56g	—	—		
アロンテープ・グレー	4	SRG-2	幅25 x 長さ2000mm	—	—		
		SRG-5	幅25 x 長さ5000mm	1本	1本		
		SRG-11	幅25 x 長さ11000mm	—	—		
		SRG-38	幅38 x 長さ6000mm	1本	2本		
ハイテープ	5	RH-1	幅25 x 長さ750mm	1本	1本		
		RH-2	幅50 x 長さ750mm	—	—		
		RH-3	幅50 x 長さ1500mm	1本	1本		
		RH-4	幅75 x 長さ2700mm	1本	1本		
		RH-5	幅100 x 長さ4500mm	—	1本		
サンシート※1	7	UV600	幅150 x 長さ220 x 厚さ1.5mm	—	1枚		
リークエイド	9	LA20G	20g	1個	1個		
		LA200G	200g	—	—		
パワーパッチ	10	PA1015	幅100 x 長さ150mm	—	1枚		
		PA1030	幅100 x 長さ300mm	—	—		
レスボンド	12	907GF	112g	1本	1本		
アクアスティック※1	13	—	150cc	—	1本		
		—	50cc	—	—		
UV-LEDフラッシュライト	8	5UV365	5W/365nm 単4x3本	1本	1本		
ヒートガン	1	RHG-1500	1500W 100V 50/60Hz	—	—		

※1 危険品のため、海外へは他商品と一緒に発送できません。
危険品としての個別発送のみ可能です。

※2 補修剤を補充する際に、上記リストをコピーして本船からの発注書としてご使用ください。



本製品の詳しい使い方は
ホームページにてご覧
いただけます。

左記QRコードをスキャン
してご覧ください。

シップエイド

<http://ship-aid.com>

船の救急箱「シップエイド」のお問合せは

船を元気にする会社
株式会社 エヌワイ

<http://www.ny-tokyo.com>